

DOMINION

RAWAI

# ЖИТЬ у моря в тропиках

Философия жизнелюбивых тайцев подчинена трем правилам: «санук, сабай и суай». Первое — душевное равновесие, второе — физический комфорт, третье — красота и стремление окружать себя прекрасным. Подобно мировоззрению жителей Таиланда концепт проекта Dominion Rawai пронизан незыблемыми идеями буддизма. В современном кондоминиуме с бассейном на крыше, подземной парковкой и консъерж-сервисом резиденты будут наслаждаться тишиной и спокойствием, любуясь восхитительной красотой морских пейзажей.

Южная точка Пхукета, бирюзовый пляж с пестрыми тайскими лодками и современный кондоминиум Dominion Rawai — идеальные исходные данные для переезда в вечное лето тропиков.

**68**  
апартаментов

**5**  
этажей

**5 минут**  
езды до пляжа  
Nai Harn

**200 м**  
до пляжа  
Rawai

**100 м**  
до ТЦ, школы, детского сада,  
детского развлекательного парка

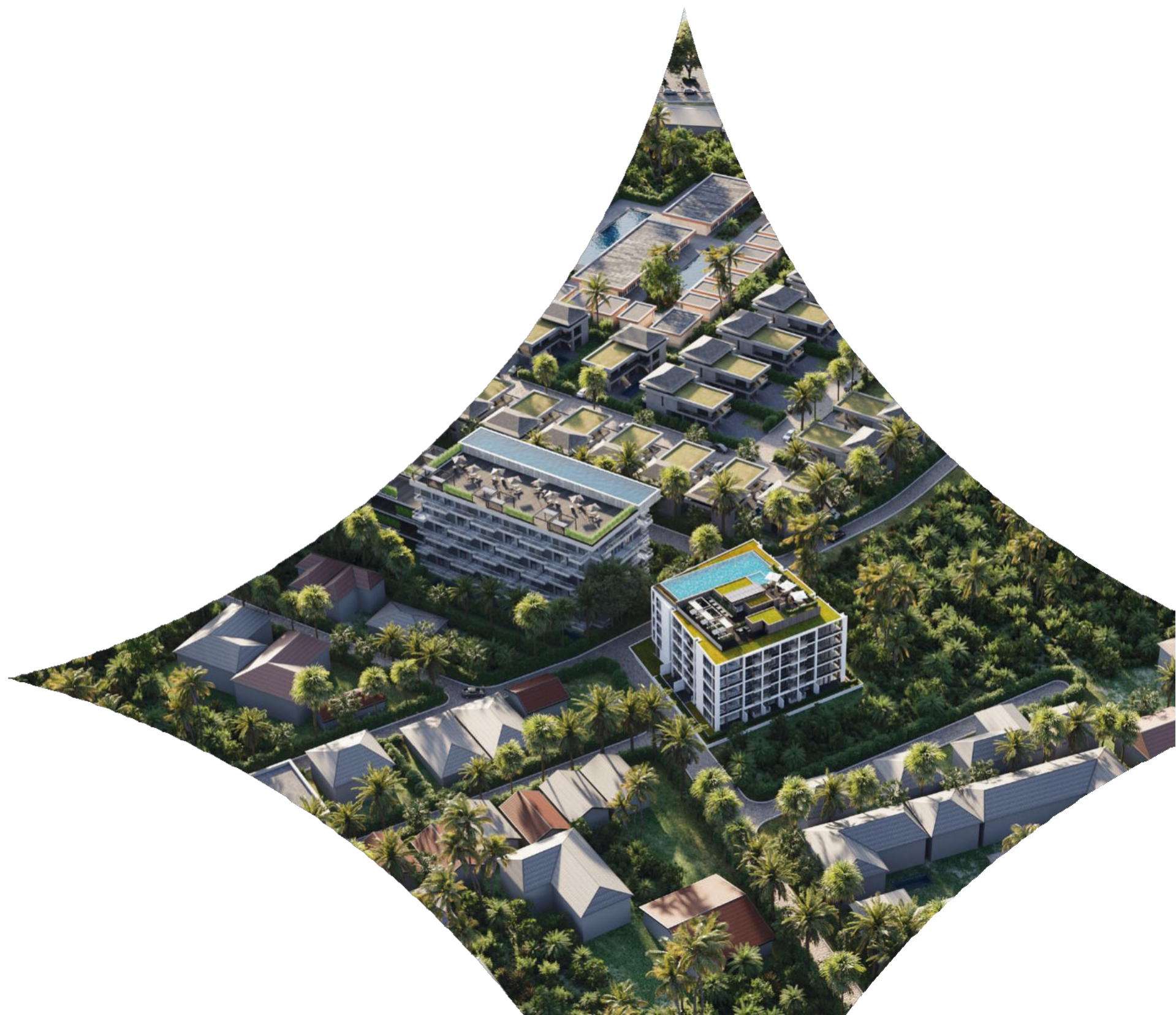
**2 кв. 2026 г.**  
сдача объекта

# В эпицентре островной жизни

Жизнь в Dominion Rawai — это возможность наслаждаться спокойствием и природой в центре событий. Кондоминиум строится в одной из самых популярных локаций — в самом сердце района Rawai и всего в 2 минутах ходьбы от набережной с известным рынком морепродуктов.

Здание, утопающее в пышной зелени пальм и стройных рядов бамбука, находится рядом со всей необходимой инфраструктурой для жизни и отдыха.

Локация Dominion Rawai позволяет в полной мере ощутить колорит острова с буддийскими храмами, традиционными рынками, современными супермаркетами, торговыми центрами и международными школами и детскими садиками.



# 200 метров — и вы на пляже Rawai

## Rawai

Ваше новое кондо — всего в 200 метрах от живописного пляжа Rawai, кадры которого украсили ни одну обложку журнала о путешествиях. Яркие караваны традиционных тайских лодок, мерно качающихся на волнах, создают на побережье особую атмосферу самобытности. Добавим к этому виды с потрясающими закатами и островами в голубоватой дымке и получим идеальную картину, сотворенную природой и человеком.

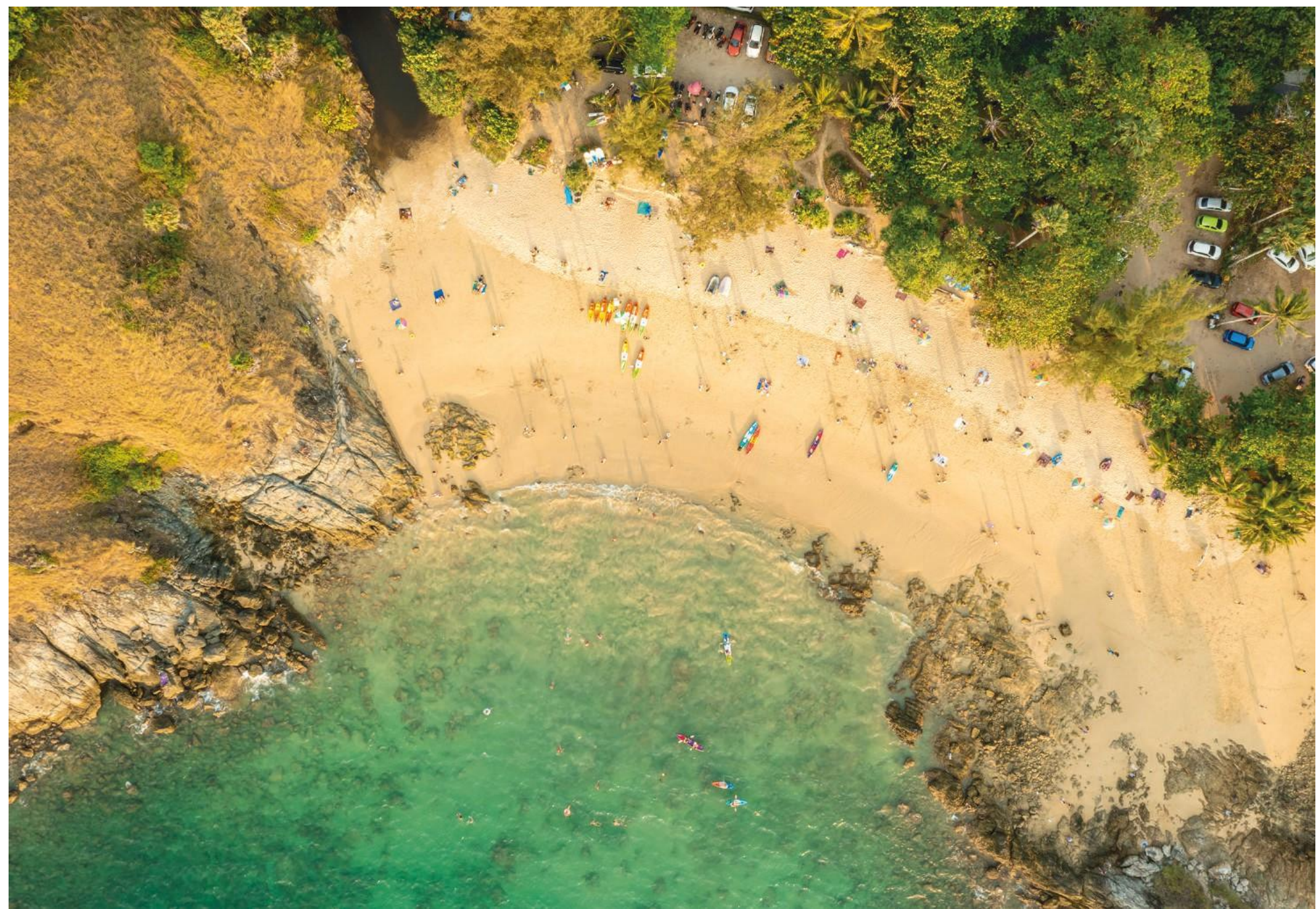


# Лучшие пляжи Пхукета в 5 минутах езды

Всего в 5 минутах езды от Dominion Rawai расположены одни из лучших пляжей на острове — Yanui и Nai Harn.

## Yanui

Небольшой пляж Yanui, уютно расположенный между скалами в красивой бухте, является одним из самых живописных на острове. Он просто создан для шикарных фотосессий и созерцания магических оттенков заката. Вода здесь очень чистая, прозрачная. Это место идеально подходит для снорклинга. Совсем недалеко от берега можно увидеть интересный рельеф дна с живописными кораллами и морских обитателей Андаманского моря.





## Nai Harn

Этот пляж напоминает затерянную лагуну из фильмов о райской жизни на тропических островах. Пальмовые заросли, широкая полоса песка и ленивые прозрачные волны создают ощущение уединенности и покоя. Береговая линия пляжа ровная, чуть менее 700 метров длиной, с приятным мелким песком. Вблизи пляжа есть несколько достопримечательностей: буддийский храм-монастырь Nai Harn Monastery, озеро Най Харн и смотровая площадка Windmill.

# Современная авторская архитектура

Архитектура комплекса характеризуется практичностью, экологичностью и сдержанностью кубических форм. Натуральная текстура материалов и искусное сочетание природных оттенков фасадов гармонично вписываются в тропический ландшафт местности. Панорамные окна, открытые балконы со стеклянными парапетами и узорчатый полупрозрачный декор из серебристого металла делают архитектуру здания легкой и воздушной.





DOMINION  
RAWAI

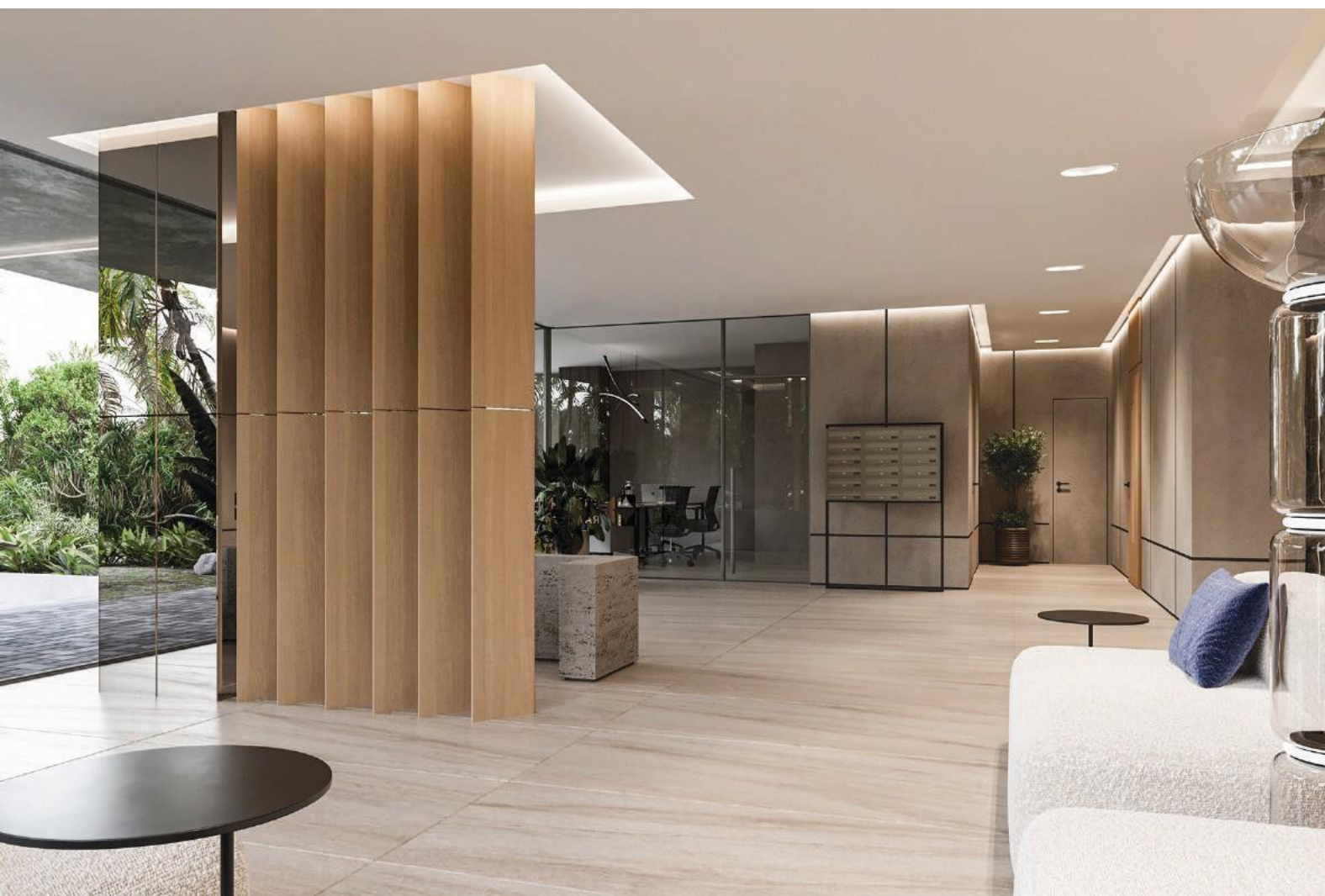
DOMINION  
RAWAI



# Стильное лобби с зоной отдыха

Внутри комплекса спроектировано просторное лобби. Резидентам Dominion каждый день будет открываться роскошный панорамный вид на яркую тропическую зелень за окном. Элегантная мебель в светлых тонах создает гармоничный интерьерный ансамбль с матовой текстурой стен, декоративными деревянными панелями и дверями Invisible.





# Зона отдыха и бассейн на крыше

В проекте Dominion Rawai продумана каждая деталь, чтобы ваша жизнь в Таиланде была комфортной, а отдых — безмятежным. На крыше предусмотрен большой бассейн и приватная зона отдыха

с шезлонгами. Плавая в освежающей воде и наблюдая потрясающие сансеты за чашкой ароматного кофе, вы ощутите счастье момента и осознаете, что выбрали правильное место для жизни и отдыха.



## Подземный паркинг

Парковка кондоминиума, оборудованная системой видеонаблюдения, удобным заездом и выездом.

## Безопасность — основа комфорта

Dominion Rawai — безопасное место с закрытой от посторонних территорией. От незваных гостей резидентов защищает охрана, консьерж и система видеофиксации нарушений.



# Апартаменты с личными террасами

Аккуратная клумба с экзотическими растениями, отдых и общение на свежем воздухе — апартаменты с личными террасами открывают больше возможностей для жизни.

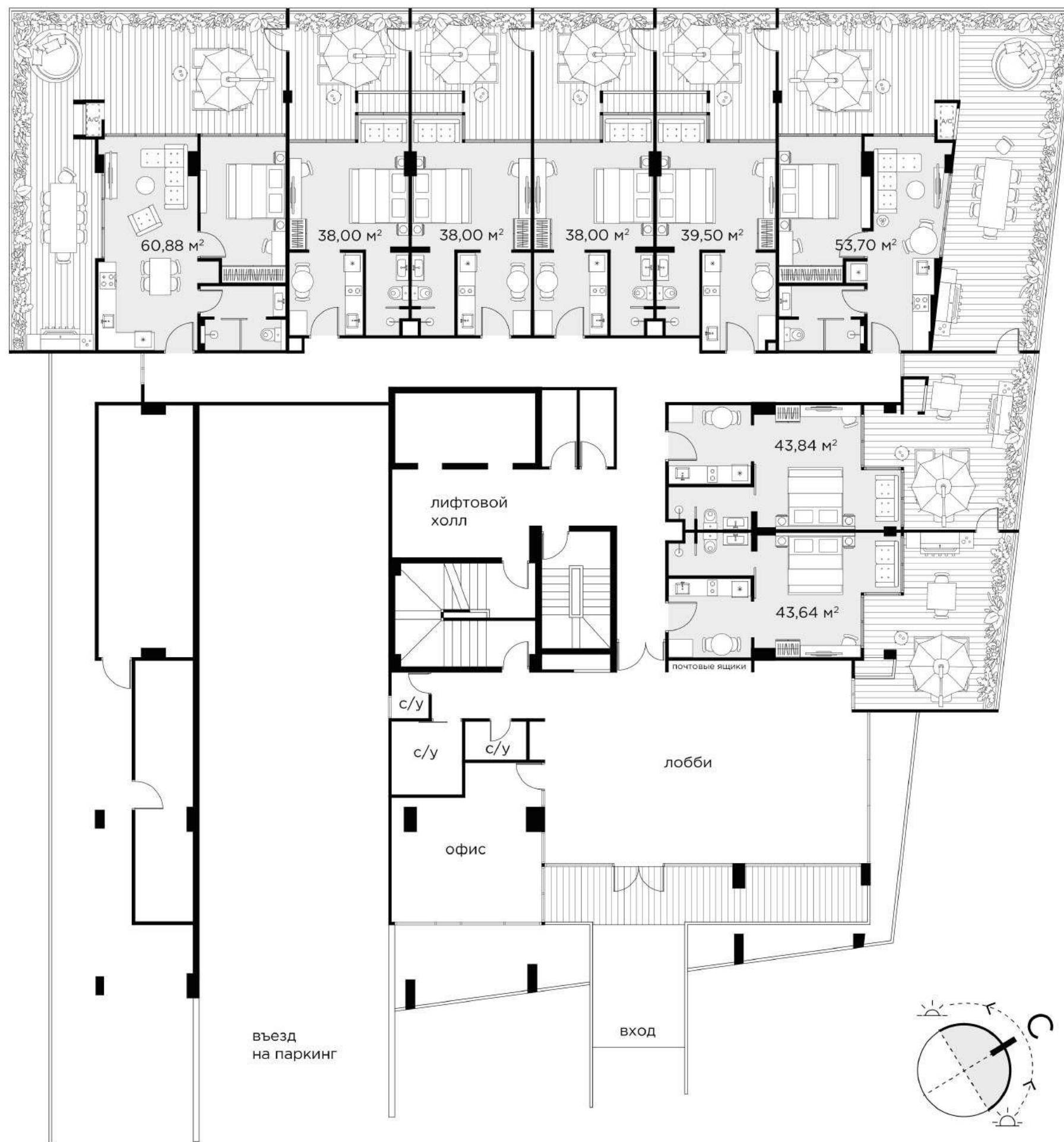
Также здесь есть возможность проведения BBQ-вечеринок под открытым небом.



# План 1 этажа

1 этаж

№ 101—108





# План 2–5 этажей

5 этаж

№ 501–515

4 этаж

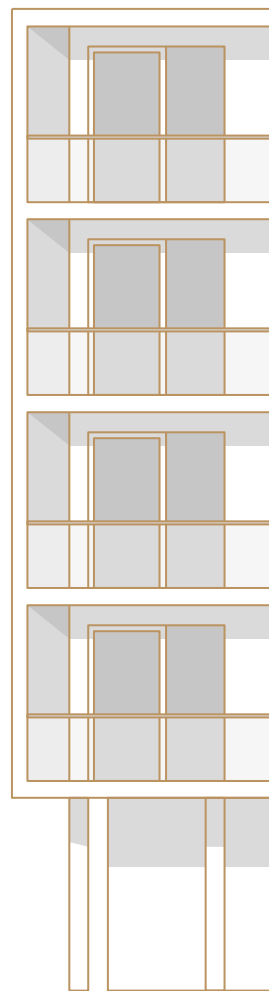
№ 401–415

3 этаж

№ 301–315

2 этаж

№ 201–215

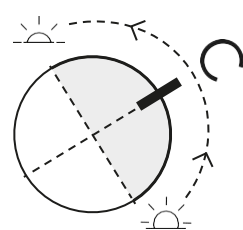
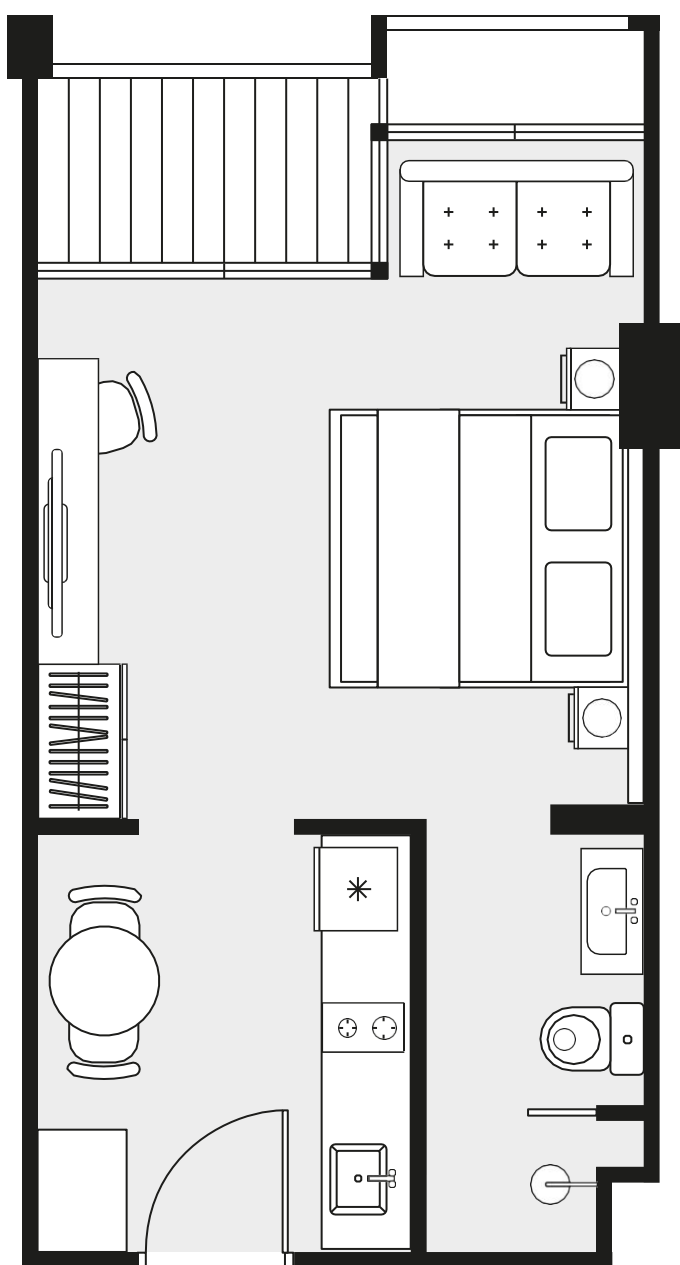


# Апартаменты С ВИДОМ НА ОКЕАН

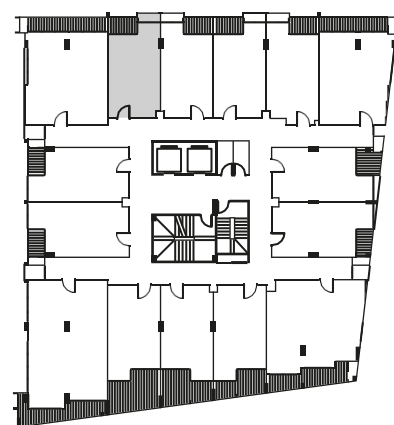
Проводить больше времени с близкими, жить в гармонии с собой и природой, наслаждаться каждым днем — планировочные решения в Dominion Rawai созданы для того, чтобы свет, тепло и приятные моменты всегда наполняли дом. Здесь вы будете пробуждаться в отличном настроении — панорамные окна и балконы апартаментов выходят на море и пальмовые рощи.



# Уютные однокомнатные студии от 31,0 м<sup>2</sup>



2-5 этаж



Благодаря правильной форме пространства апартаменты Dominion Rawai отлично зонированы. В юнитах предусмотрены просторные балконы, где можно обустроить лаунж-зону. Вы круглый год сможете читать любимые книги под открытым небом, вдыхая целебный морской воздух.

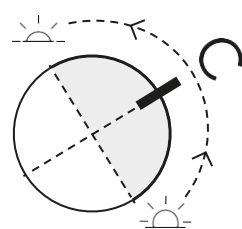
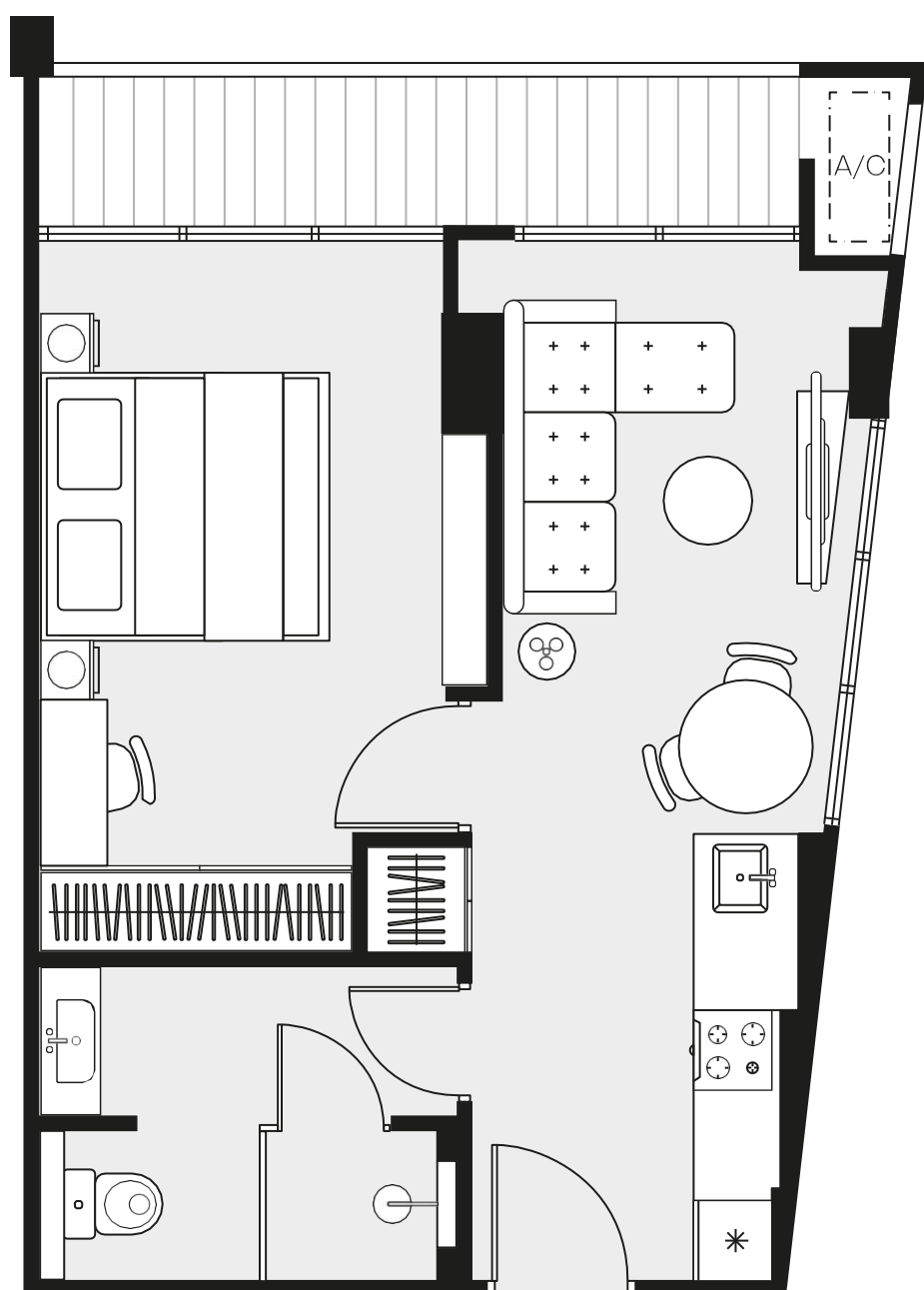
— Большая комната с зоной кухни

— Большой шкаф-купе

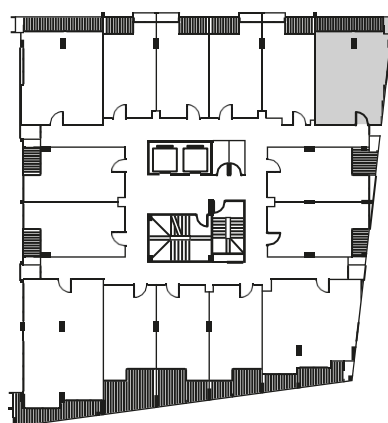
— Большой балкон



# Функциональные апартаменты с 1 спальней от 43,5



2-5 этаж



В этих апартаментах есть все, что нужно для семейного счастья! Уютная спальня для отдыха, просторная кухня-гостиная с панорамными окнами, а также балкон для вашей личной оранжереи с экзотическими растениями.

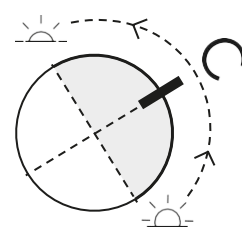
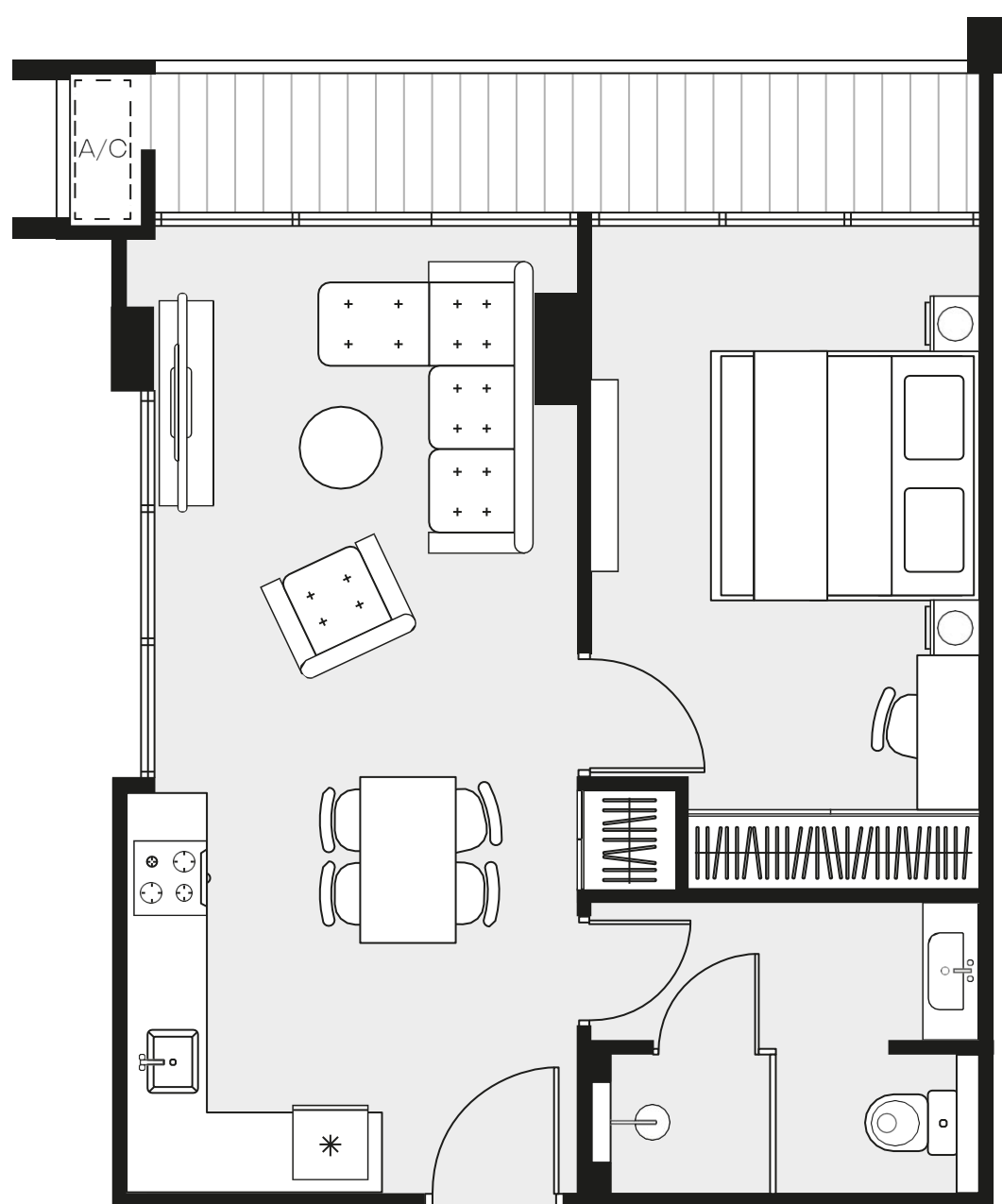
Светлая спальня

Просторная кухня-гостиная

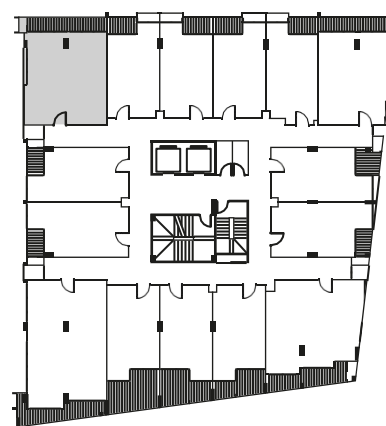
Большой санузел



# Эргономичные апартаменты с 1 спальней от 49,5 м<sup>2</sup>



2-5 этаж



Даже самым любящим друг друга людям иногда требуется время, чтобы побыть наедине. Для пар, которые ценят личное пространство каждого, создана планировка 49,5 м<sup>2</sup>. Пока ваш партнер читает книгу или медитирует в одной комнате, вы можете заниматься своими делами, не мешая друг другу. То, что нужно для крепких отношений!

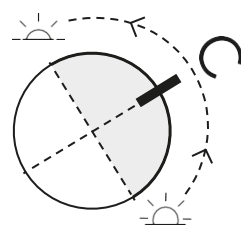
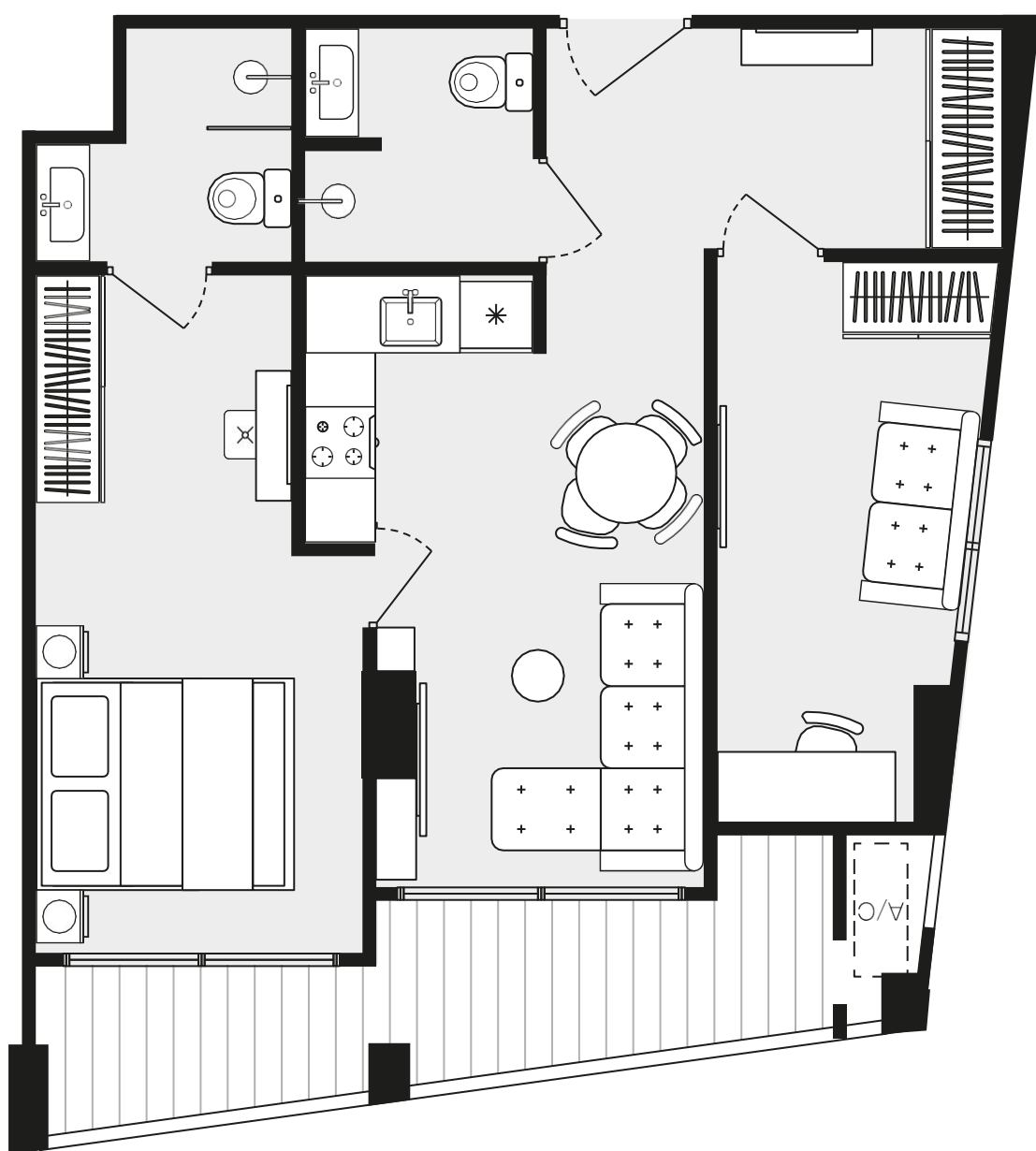
— Просторная кухня-гостиная

— Уютная спальня

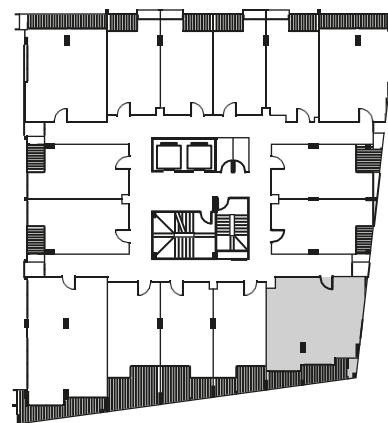
— Большой балкон



# Просторные апартаменты с 2 спальнями от 56,0



2-5 этаж



Если вы планируете принимать гостей или у вас есть дети, то эти апартаменты в Dominion Rawai станут лучшим выбором. Две просторные комнаты разделены большой кухней-гостиной с обеденной зоной. В планировке два санузла и балкон, с которого открывается волшебный вид.

— Две отдельные спальни

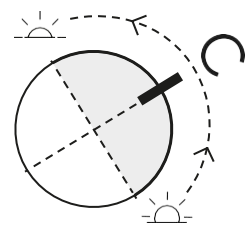
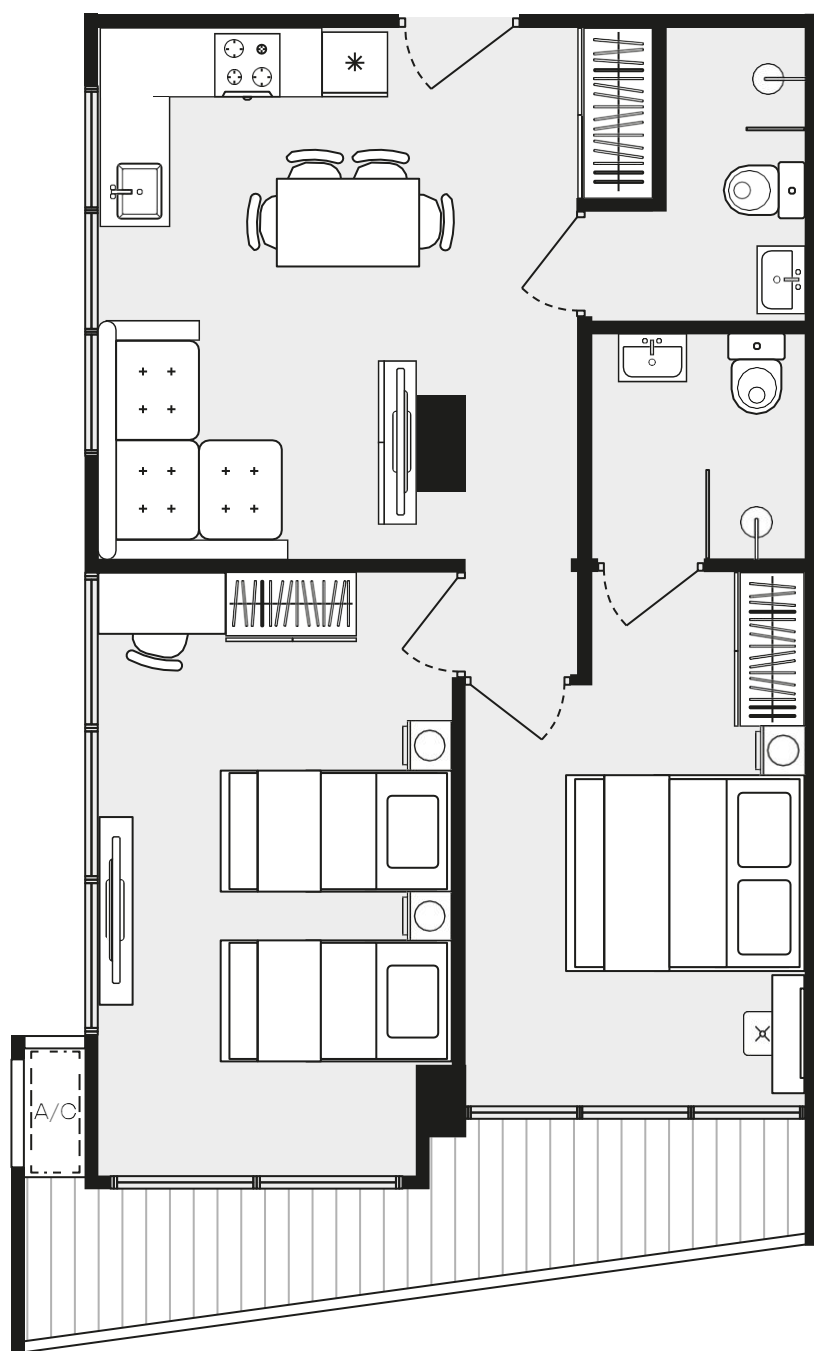
— Просторная кухня-гостиная

— Два санузла

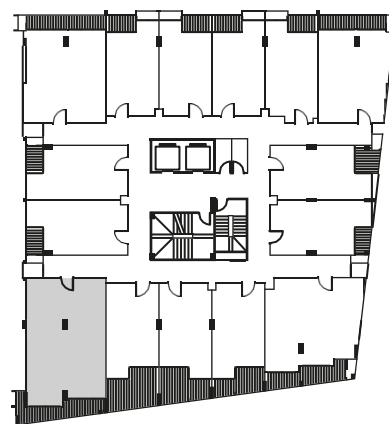
— Большой балкон



# Видовые апартаменты с 2 спальнями от 64,0 м<sup>2</sup>



2-5 этаж



Планировка прекрасно подойдет для семьи с ребенком или двумя детьми. В ней удачно спроектированы кухонная зона, места для общения, сна и игр. Благодаря приватной мастер-спальне родителям можно спокойно отдохнуть в тишине и просто побыть наедине.

- Светлая кухня-гостиная
- Мастер-спальня с личной душевой и мини-гардеробной
- Детская с местом для стола или игровой зоны
- Балкон, объединяющий две комнаты
- Второй санузел



# Сразу переезжайте или сдавайте

Внутри каждый юнит представляет собой образец современного подхода к дизайну помещений. Все апартаменты продаются с отделкой под ключ. Это гарантирует каждому жителю отсутствие соседей, делающих шумный продолжительный ремонт. Вы получаете пространство, полностью готовое для жизни или сдачи в аренду, где уже есть все, что нужно: от мебели до чайных ложек.

Натуральные материалы — дерево и камень, сантехника и финишные покрытия стен — создадут правильное настроение у хозяев и гостей.



# Выгодные инвестиции в недвижимость

1. Стабильность национальной валюты. Тайский бат входит в десятку самых устойчивых валют мира.
2. Туризм. По сравнению с европейскими курортами остров готов принимать гостей 365 дней в году. Это означает, что апартаменты, приобретенные для аренды, будут приносить стабильный доход круглогодично.
3. Быструю окупаемость гарантирует и выгодное географическое положение. Таиланд расположен рядом с Китаем. Такое соседство обеспечивает бесперебойный поток платежеспособных туристов.
4. Инвестиции в апартаменты Dominion Rawai — это возможность увеличить первоначальные вложения. Недвижимость, расположенная в популярной туристической локации Таиланда, ежегодно дорожает на 10% и более.

# Гарантированный пассивный доход до 10% годовых

На Пхукете рентная доходность — одна из самых высоких в мире, достигает 10% и более годовых. Это является следствием постоянно растущего туристического потока и недостатка предложения на рынке жилья. Например, по последним данным, число только российских туристов, посетивших Таиланд в 2023 году (с января по июнь), выросло на 1 000% и составило 791 574 путешественника. Продажа недвижимости в стране выросла на 82% — около половины из них купили россияне.

Покупка апартаментов на стадии котлована в Dominion станет самым выгодным вашим инвестиционным вложением.



# Rawai — топовая локация среди экспатов

- Самый популярный район среди продвинутых туристов на долгие сроки «месяц+».
- Туристический сезон длится 365 дней.
- Устойчивый рынок недвижимости. Пхукет – это остров с небольшим количеством земли под качественную застройку, пользующуюся спросом. Поэтому мест для строительства немного и это обеспечивает долгосрочную устойчивость местного рынка.
- Стабильная финансовая система – в Таиланде инфляция за последние 20 лет близка к нулю.
- Стоимость недвижимости на Rawai растет с 2020 года на 7-11% ежегодно, район считается одним из самых востребованных на острове.

